

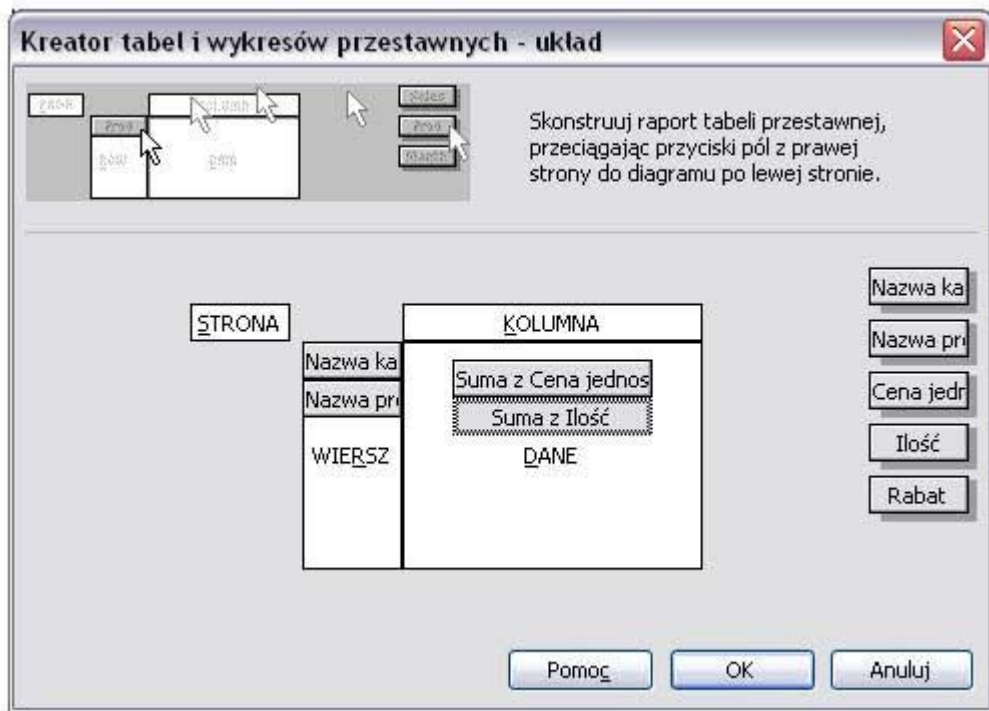
## Pola obliczeniowe w tabelach przestawnych

Dzisiaj postaram się opisać metodę tworzenia dodatkowych pól obliczeniowych w tabeli przestawnej.

Do tego zadania posłużę się tabelą, której fragment widać poniżej.

	A	B	C	D	E
1	Nazwa kategorii	Nazwa produktu	Cena jednostkowa	Ilość	Rabat
2	Bakalie	Manjimup Dried Apples	37,1 zł	20	2%
3	Bakalie	Tofu	16,2 zł	20	2%
4	Bakalie	Manjimup Dried Apples	37,0 zł	30	2%
5	Bakalie	Longlife Tofu	7,0 zł	25	2%
6	Mięso/Drób	Thüringer Rostbratwurst	86,0 zł	35	2%
7	Mięso/Drób	Perth Pasties	22,9 zł	30	2%
8	Nabiał	Raclette Courdavault	38,5 zł	8	2%
9	Nabiał	Gorgonzola Telino	8,0 zł	35	2%
10	Nabiał	Queso Manchego La Pastora	26,0 zł	4	2%
11	Nabiał	Queso Cabrales	14,7 zł	60	2%
12	Nabiał	Queso Cabrales	14,0 zł	70	2%
13	Napoje	Chartreuse verte	12,6 zł	18	2%
14	Napoje	Ipoh Coffee	32,0 zł	10	3%
15	Napoje	Steeleye Stout	12,0 zł	30	3%
16	Napoje	Ipoh Coffee	32,2 zł	7	3%
17	Napoje	Guaraná Fantástica	3,0 zł	25	3%
18	Napoje	Rhönbräu Klosterbier	5,0 zł	40	3%
19	Napoje	Rhönbräu Klosterbier	5,4 zł	20	15%
20	Produkty zbożowe	Tunnbröd	6,0 zł	70	6%
21	Produkty zbożowe	Wimmers gute Semmelknödel	23,2 zł	30	6%
22	Produkty zbożowe	Wimmers gute Semmelknödel	23,0 zł	15	15%
23	Produkty zbożowe	Gnocchi di nonna Alice	26,0 zł	4	25%
24	Przyprawy	Vegie-spread	30,7 zł	20	6%
25	Przyprawy	Northwoods Cranberry Sauce	28,0 zł	10	6%
26	Przyprawy	Sirop d'érable	19,9 zł	15	15%

Korzystając z polecenia **Dane|Raport tabeli przestawnej i wykresu przestawnego** tworzę układ tabeli tak jak na poniższym zrzucie.



Po utworzeniu raportu na arkuszu pojawia się tabela przestawna.

Wszystkie towary zostały zgrupowane według kategorii, do której należą. Przy każdym towarze jest wyświetlona łączna ilość towaru oraz cena jednostkowa.

Ja natomiast uzupełnię tabelę o dwa pola obliczeniowe. Pierwsze obliczy łączną wartość każdego towaru, drugie wyliczy wartość towaru pomniejszoną o przysługujący rabat.

	A	B	C	D	
3	Nazwa kategorii ▼	Nazwa produktu ▼	Dane ▼	Suma	
4	Bakalie	Longlife Tofu	Suma z Cena jednostkowa	7	
5			Suma z Ilość	25	
6		Manjimup Dried Apples	Suma z Cena jednostkowa	74,1	
7			Suma z Ilość	50	
8		Tofu	Suma z Cena jednostkowa	16,2	
9			Suma z Ilość	20	
10		Bakalie Suma z Cena jednostkowa			97,3
11		Bakalie Suma z Ilość			95
12		Mięso/Drób	Perth Pasties	Suma z Cena jednostkowa	22,9
13	Suma z Ilość			30	
14	Thüringer Rostbratwurst		Suma z Cena jednostkowa	86	
15			Suma z Ilość	35	
16	Mięso/Drób Suma z Cena jednostkowa			108,9	
17	Mięso/Drób Suma z Ilość			65	
18	Nabiał	Gorgonzola Telino	Suma z Cena jednostkowa	8	
19			Suma z Ilość	35	
20		Queso Cabrales	Suma z Cena jednostkowa	28,7	
21			Suma z Ilość	130	
22		Queso Manchego La Pastora	Suma z Cena jednostkowa	26	
23			Suma z Ilość	4	
24		Raclette Courdavault	Suma z Cena jednostkowa	38,5	
25			Suma z Ilość	8	
26		Nabiał Suma z Cena jednostkowa			101,2
27	Nabiał Suma z Ilość			177	

Ustawiam komórkę aktywną w obszarze tabeli przestawnej i na pasku narzędziowym **Tabela przestawna** wybieram polecenia: **Tabela przestawna | Formuły | Pole obliczeniowe...**

A	B	C	D	E	F	G	H	I	J
3	Nazwa kategorii	Nazwa produktu	Dane	Suma					
4	Bakalie	Longlife Tofu	Suma z Cena jednostkowa	7					
5			Suma z Ilość	25					
6		Manjimup Dried Apples	Suma z Cena jednostkowa	74,1					
7			Suma z Ilość	50					
8		Tofu	Suma z Cena jednostkowa	16,2					
9			Suma z Ilość	20					
10	Bakalie	Suma z Cena jednostkowa		97,3					
11		Suma z Ilość		95					
12	Mięso/Drób	Perth Pasties	Suma z Cena jednostkowa	22,9					
13			Suma z Ilość	30					
14		Thüringer Rostbratwurst	Suma z Cena jednostkowa	88					
15			Suma z Ilość	35					
16	Mięso/Drób	Suma z Cena jednostkowa		109,9					
17		Suma z Ilość		65					
18	Nabiał	Gorgonzola Telino	Suma z Cena jednostkowa	8					
19			Suma z Ilość	35					
20		Queso Cabrales	Suma z Cena jednostkowa	28,7					
21			Suma z Ilość	130					
22		Queso Manchego La Pastora	Suma z Cena jednostkowa	26					
23			Suma z Ilość	4					
24		Raclette Courdavault	Suma z Cena jednostkowa	38,5					
25			Suma z Ilość	8					
26	Nabiał	Suma z Cena jednostkowa		101,2					
27		Suma z Ilość		177					
28	Napoje	Chartreuse verte	Suma z Cena jednostkowa	12,6					
29			Suma z Ilość	18					
30		Guaraná Fantástica	Suma z Cena jednostkowa	3					
31			Suma z Ilość	25					
32		Ippoh Coffee	Suma z Cena jednostkowa	64,2					
33			Suma z Ilość	17					
34		Rhônebräu Klosterbier	Suma z Cena jednostkowa	10,4					
35			Suma z Ilość	60					
36		Steeleye Stout	Suma z Cena jednostkowa	12					
37			Suma z Ilość	30					
38	Napoje	Suma z Cena jednostkowa		102,2					

Tabela przestawna

Tabela przestawna -

- Formatuj raport...
- Wykres przestawny
- Kreator tabel przestawnych
- Odśwież dane
  - OLAP w trybie offline...
- Użyj
- Zaznacz
- Grupuj i pokaż szczegóły
- Formuły
  - Pole obliczeniowe...
  - Element obliczeniowy...
  - Kolejność rozwiązywania...
  - Lista formuł
- Kolejność
- Ustawienia pól...
- Sumy częściowe
- Sortuj i pokaż listę 10 pierwszych...
- Pola własności...
- Opcje tabel...
- Pokaż górny...

W oknie **Wstawianie pola obliczeniowego** należy wpisać nazwę pola. Np. **Łączna wartość**. Następnie korzystając z dostępnych nazw pól, należy ułożyć formułę. Nazwy pól do formuły należy wprowadzać kliknięciami.

**Wstawianie pola obliczeniowego**

Nazwa:

Formuła:

Pola:

- Nazwa kategorii
- Nazwa produktu
- Cena jednostkowa
- Ilość
- Rabat

Wstaw pole

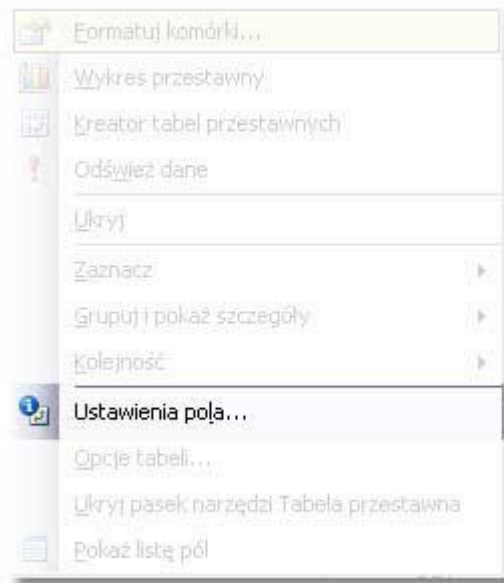
OK Zamknij

Jak widać Excel uzupełnił w tabeli podaną nazwę pola o nazwę funkcji. Można to oczywiście skorygować.  
W tym celu należy kliknąć na wysokości wiersza **Suma z Łączna wartość** prawym przyciskiem myszy...

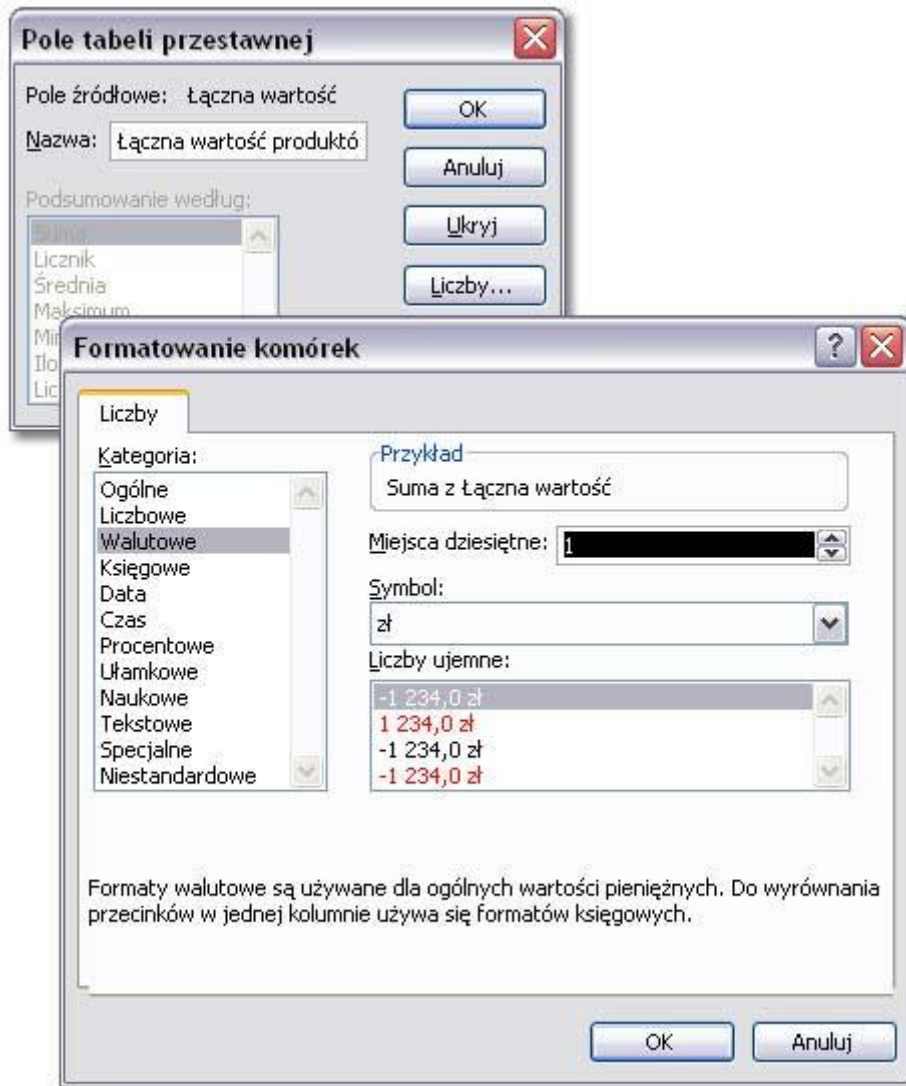
3	Nazwa kategorii	Nazwa produktu	Dane	Suma
4	Bakalie	Longlife Tofu	Suma z Cena jednostkowa	7
5			Suma z Ilość	25
6			Suma z Łączna wartość	175
7		Manjimup Dried Apples	Suma z Cena jednostkowa	74,1
8			Suma z Ilość	50
9			Suma z Łączna wartość	3705
10		Tofu	Suma z Cena jednostkowa	16,2
11			Suma z Ilość	20
12			Suma z Łączna wartość	324
13	Bakalie Suma z Cena jednostkowa			97,3
14	Bakalie Suma z Ilość			95
15	Bakalie Suma z Łączna wartość			9243,5
16	Mięso/Drób	Perth Pasties	Suma z Cena jednostkowa	22,9
17			Suma z Ilość	30
18			Suma z Łączna wartość	687
19		Thüringer Rostbratwurst	Suma z Cena jednostkowa	86
20			Suma z Ilość	35
21			Suma z Łączna wartość	3010
22	Mięso/Drób Suma z Cena jednostkowa			108,9
23	Mięso/Drób Suma z Ilość			65
24	Mięso/Drób Suma z Łączna wartość			7078,5
25	Nabiał	Gorgonzola Telino	Suma z Cena jednostkowa	8
26			Suma z Ilość	35
27			Suma z Łączna wartość	280
28		Queso Cabrales	Suma z Cena jednostkowa	28,7
29			Suma z Ilość	130
30			Suma z Łączna wartość	3731
31		Queso Manchego La Pastora	Suma z Cena jednostkowa	26
32			Suma z Ilość	4
33			Suma z Łączna wartość	104
34		Raclette Courdavault	Suma z Cena jednostkowa	38,5
35			Suma z Ilość	8
36			Suma z Łączna wartość	308

... i z menu kontekstowego wybrać polecenie **Ustawienia pola**.





Następnie w polu **Nazwa** należy skorygować nazwę pola na **Łączna wartość produktów** i dostosować format liczb poprzez wybranie przycisku **Liczby** i zaznaczenie odpowiedniego formatu liczbowego.



W analogiczny sposób można wstawić do tabeli przestawnej kolejne pole obliczeniowe **Wartość promocyjna**.  
A następnie dostosować jego tytuł oraz format liczb.

**Wstawianie pola obliczeniowego**

Nazwa:

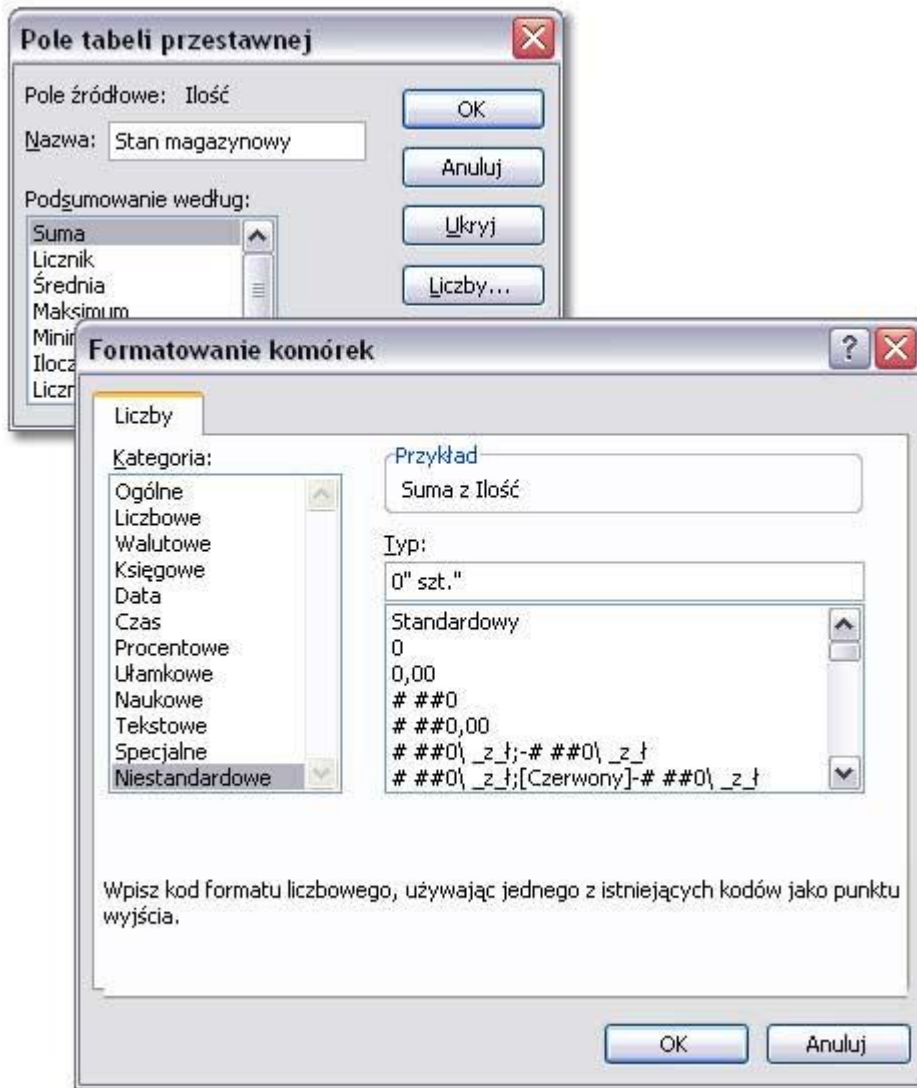
Formuła:

Pola:

- Nazwa kategorii
- Nazwa produktu
- Cena jednostkowa
- Ilość
- Rabat**
- Łączna wartość

W tabeli korekty wymaga jeszcze pole **Suma z Ilość**.  
Ja zmieniłem jego nazwę na **Stan magazynowy** i napisałam format liczbowy, który podane wartości będzie wyświetlał jako sztuki.





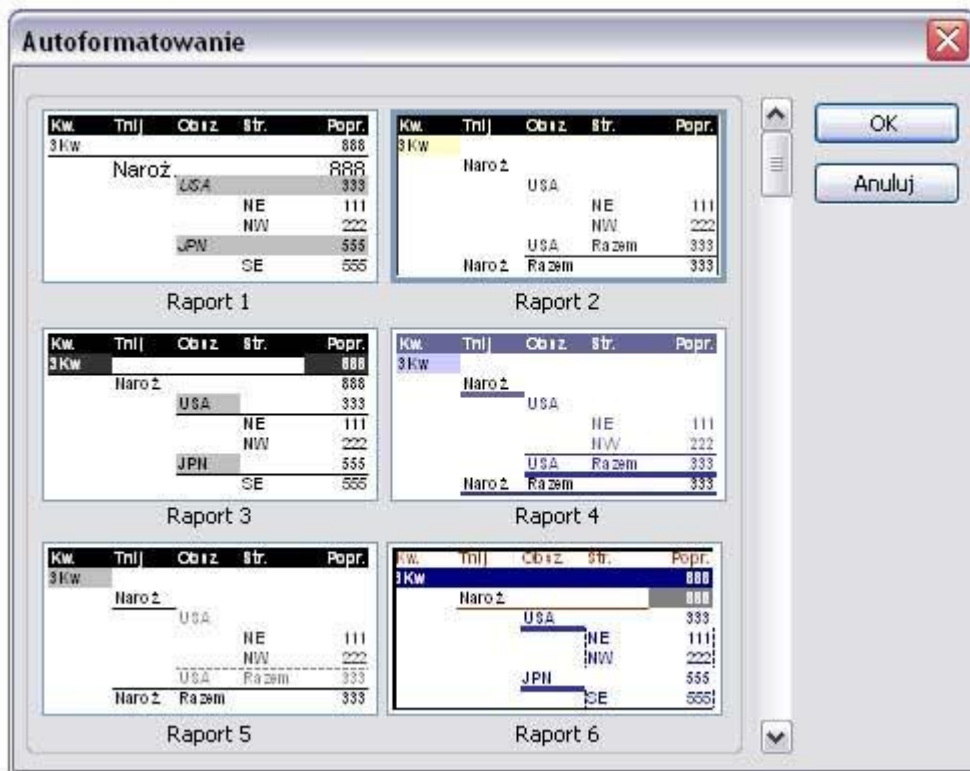
I jeszcze drobna korekta tytułu pola **Cena jednostkowa** na **Cena detaliczna...**



I prawie gotowe.

3	Nazwa kategorii	Nazwa produktu	Dane	Suma	
4	Bakalie	Longlife Tofu	Cena detaliczna	7,0 zł	
5			Stan magazynowy	25 szt.	
6			Łączna wartość produktów	175,0 zł	
7			Wartość promocyjna	171,5 zł	
8		Manjimup Dried Apples	Cena detaliczna	74,1 zł	
9			Stan magazynowy	50 szt.	
10			Łączna wartość produktów	3 705,0 zł	
11			Wartość promocyjna	3 556,8 zł	
12		Tofu	Cena detaliczna	16,2 zł	
13			Stan magazynowy	20 szt.	
14			Łączna wartość produktów	324,0 zł	
15			Wartość promocyjna	317,5 zł	
16		Bakalie Cena detaliczna			97,3 zł
17		Bakalie Stan magazynowy			95 szt.
18		Bakalie Łączna wartość produktów			9 243,5 zł
19	Bakalie Wartość promocyjna			8 504,0 zł	
20	Mięso/Drób	Perth Pasties	Cena detaliczna	22,9 zł	
21			Stan magazynowy	30 szt.	
22			Łączna wartość produktów	687,0 zł	
23			Wartość promocyjna	673,3 zł	
24		Thüringer Rostbratwurst	Cena detaliczna	86,0 zł	
25			Stan magazynowy	35 szt.	
26			Łączna wartość produktów	3 010,0 zł	
27			Wartość promocyjna	2 949,8 zł	
28		Mięso/Drób Cena detaliczna			108,9 zł
29		Mięso/Drób Stan magazynowy			65 szt.
30		Mięso/Drób Łączna wartość produktów			7 078,5 zł
31		Mięso/Drób Wartość promocyjna			6 795,4 zł

Aby uatrakcyjnić wygląd tabeli przestawnej można zastosować jeden z gotowych formatów z polecenia **Format | Autoformatowanie**. Ja wybrałam wzór o nazwie **Raport 2**.



Poniżej końcowy rezultat.

Nazwa katego	Nazwa produktu	Cena detaliczna	Stan magazynowy	Łączna wartość produktów	Wartość promocyjna
<b>Bakalie</b>	Longlife Tofu	7,0 zł	25 szt.	175,0 zł	171,5 zł
	Manjimup Dried Apples	74,1 zł	50 szt.	3 705,0 zł	3 556,8 zł
	Tofu	16,2 zł	20 szt.	324,0 zł	317,5 zł
<b>Bakalie Suma</b>		<b>97,3 zł</b>	<b>95 szt.</b>	<b>9 243,5 zł</b>	<b>8 504,0 zł</b>
<b>Mięso/Drób</b>	Perth Pasties	22,9 zł	30 szt.	687,0 zł	673,3 zł
	Thüringer Rostbratwurst	86,0 zł	35 szt.	3 010,0 zł	2 949,8 zł
<b>Mięso/Drób Suma</b>		<b>108,9 zł</b>	<b>65 szt.</b>	<b>7 078,5 zł</b>	<b>6 795,4 zł</b>
<b>Nabiał</b>	Gorgonzola Telino	8,0 zł	35 szt.	280,0 zł	274,4 zł
	Queso Cabrales	28,7 zł	130 szt.	3 731,0 zł	3 581,8 zł
	Queso Manchego La Pastora	26,0 zł	4 szt.	104,0 zł	101,9 zł
	Raclette Courdavault	38,5 zł	8 szt.	308,0 zł	301,8 zł
<b>Nabiał Suma</b>		<b>101,2 zł</b>	<b>177 szt.</b>	<b>17 912,4 zł</b>	<b>16 121,2 zł</b>

W przypadku gdyby zmieniły się dane źródłowe w podstawowej tabeli można aktualizować dane w tabeli przestawnej poprzez przycisk **Odśwież dane**

